



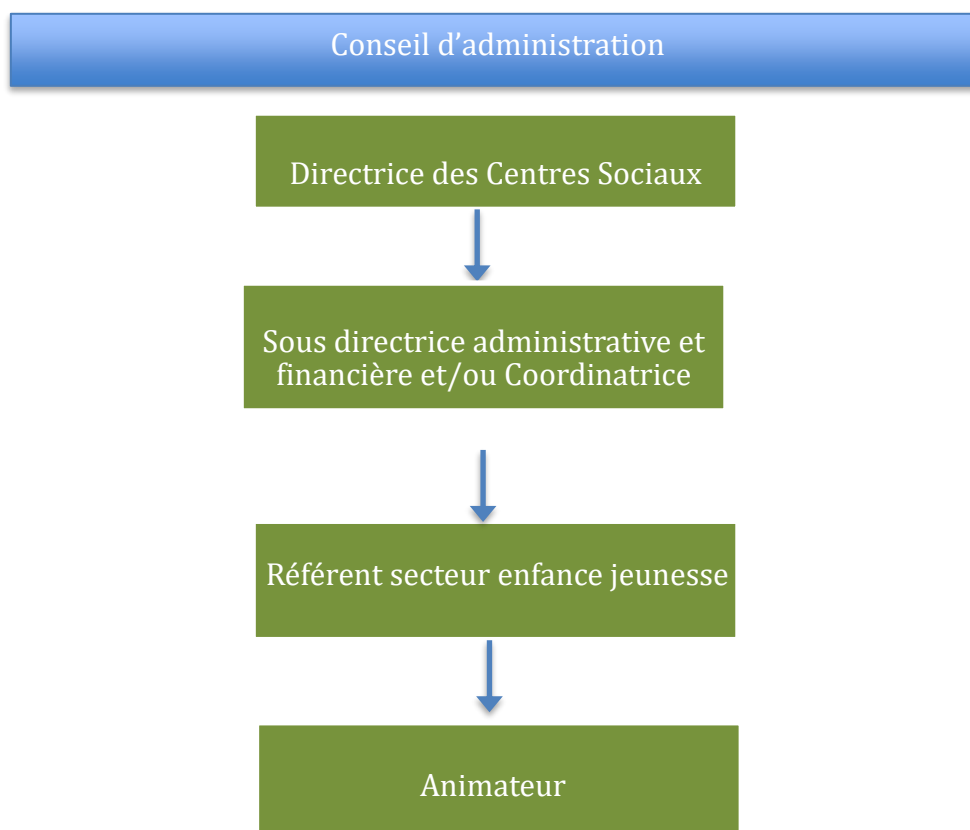
Profil de poste Animateur jeunes Rivière

MISSION

Définition, organisation et réalisation d'actions éducatives découlant du projet global de l'association avec pour axe d'intervention l'animation en direction d'un public adolescents. Ces projets ont pour but de favoriser l'autonomie, la solidarité, l'apprentissage de la citoyenneté et la socialisation. Ils nécessitent :

- Un travail d'animation
- Un travail en équipe
- Une connaissance des besoins de l'adolescent : enjeux par rapport à la construction de l'identité, relation adultes-ados, conduites à risques et prévention, ...)

POSITION DANS LA STRUCTURE





Association des Centres Sociaux
La Rivière et Valbenoite Centre-Deux

FORMATION REQUISE

Diplôme niveau interministériel IV ou équivalent (BPJEPS)

DESCRIPTIF EMPLOI

Participation à l'élaboration et mise en œuvre du projet pédagogique et d'activités

- En lien avec le projet global, définition des objectifs du projet pédagogique, des moyens techniques, participation au bilan et évaluation internes du projet du secteur jeunes
- Elabore, en équipe les programmes d'activités
- Participe à la conception de projet en fonction de demandes et/ou d'observations
- Met en place les projets
- Peut être amené, par délégation, à rencontrer des animateurs d'autres secteurs ou d'autres travailleurs sociaux pour des cas particuliers, ceci toujours dans le cadre de la mise en œuvre du projet pédagogique
- Participe à la facturation des activités et veille au règlement des factures.

Animation directe

- Anime un groupe de pré-adolescents et adolescents en adaptant les activités aux besoins de ces publics et en utilisant des techniques variées
- Favorise la participation active des pré-adolescents et adolescents, intègre leur demande,
- Informe les parents sur la vie de leur enfant au centre social, est à l'écoute de leurs préoccupations,
- Participe à la vie de l'association dans le cadre des objectifs du projet pédagogique, peut être amené à coordonner ou animer des actions transversales

Responsabilité pour

- La sécurité physique, morale et affective des publics
- L'organisation et la conduite d'animation en direction des adolescents : préparation, règles de fonctionnement, aménagement de la salle en fonction du type d'activité, matériel, rangement, ...
- Informer les responsables de secteur de tous dysfonctionnements

Travail en équipe

- Faire partager ses observations et ses informations pour une cohérence d'actions dans le suivi des pré-adolescents et adolescents
- Faire des suggestions pour le fonctionnement du secteur
- Est amené, par délégation, à assurer des travaux d'ordre administratif
- Participe à la recherche de financement

Centre Social de la Rivière

28, rue des Forges
42100 ST ETIENNE
Tél. 04 77 81 00 46

accueil@csriviere.org

Espace Social Valbenoite-Centre 2

15, rue des Teinturiers
42100 ST ETIENNE
Tél. 04 77 57 94 11

accueil@csvalbenoite.org



Association des Centres Sociaux
La Rivière et Valbenoite Centre-Deux

- Peut être amené, par délégation, à assurer des petits travaux de maintenance
- Peut être amené, par délégation, à faire des petits achats

CDD du 11/06/2024 au 02/08/2024

Rémunération selon la convention ALISFA

Horaires de travail en périodes scolaires :

Mardi : 16h00 à 19h30 = 3.30h

Mercredi : 14h00 à 18h30 = 4.30h

Jeudi : 9h00 à 12h00 et 14h00 à 19h30 = 8h30

Vendredi : 16h00 à 19h30 = 3.30h

Samedi : 14h00 à 18h00 = 4h00

Soit 24h00 hebdomadaires

Horaires de travail en période de vacances scolaires : 35h00 en fonction des programmes d'activités

Centre Social de la Rivière

28, rue des Forges

42100 ST ETIENNE

Tél. 04 77 81 00 46

accueil@csriviere.org

Espace Social Valbenoite-Centre 2

15, rue des Teinturiers

42100 ST ETIENNE

Tél. 04 77 57 94 11

accueil@civalbenoite.org